

COMUNE DI SAN CASCIANO VAL DI PESA - PIANO OPERATIVO - QUADRO CONOSCITIVO

Analisi del Patrimonio edilizio nel territorio aperto

Responsabile del progetto: prof. Arch. GIAN FRANCO DI PIETRO
Collaboratori: arch. D. Donatini, arch. R. Monaci, arch. G. Pessina

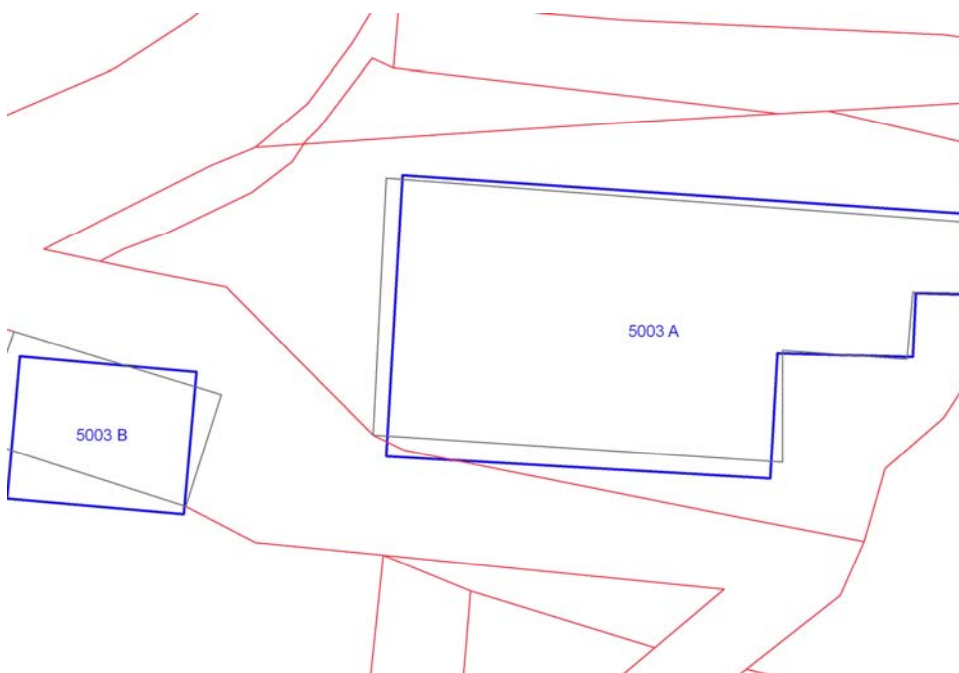
SCHEDA N. 5003

Toponimo ed indirizzo P.te degli Scopeti Via Scopeti 126/128/130a/130b

Schede 1985: n. 05/ 3-4

CTR 1:5000: foglio n. 275072

NCT: foglio/particella 5/ ;5/12;5/11;5/214



	OGGETTO	*
A	casa colonica	SV
B	fienile	SV

(*)Valore: RV: rilevante; V: medio; CC: compatibile con il contesto; SV: scarso; N: nullo

Data rilievo: 20/06/02

USO ATTUALE		
A	Abitazione permanente ; Commercio/Uffici Aziendali	
B	Abitazione permanente	
Note A: Ristorante al PT dell'edificio		
ALTERAZIONI TIPOLOGICHE		
A	Superfetazioni; Ristrutturazione distributiva ; Cambiamento destinazione	
B	Ristrutturazione distributiva; Cambiamento destinazione	
Note A: Aumento di volume sul fronte est dell'edificio ad uso dell'attività ristorativa		
ALTERAZIONI ARCH. ESTERNE		
A		
Coperture	assenti	
Gronde e cornicioni	assenti	
Comignoli	gravi	
Intonaci	assenti	
Muri a faccia vista	assenti	
Aperture	gravi	
Infissi e persiane	gravi	
Elementi costruttivi/decorativi	leggere	
Elementi aggettanti (tettini)	assenti	
B		
Coperture	gravi	
Gronde e cornicioni	leggere	
Comignoli	leggere	
Intonaci	assenti	
Muri a faccia vista	assenti	
Aperture	gravi	
Infissi e persiane	assenti	
Elementi costruttivi/decorativi	gravi	
Elementi aggettanti (tettini)	assenti	
STATO DI CONSERVAZIONE		
A	Buono	
B	Buono	
VALORE		

A	Scarso		
B	Scarso		
AREA DI PERTINENZA		Valore complessivo: Scarso	
	Recinzione esterna		
	Cancello		
	Recinzione con rete metallica		
	Recinzione con siepe viva		
ALTERAZIONI AREA DI PERTINENZA		Alterazioni complessive: gravi	
	Pavimentazione	gravi	
	Muri a retta in c.a.	leggere	
	Arredo (lumi;gazebo,..)	leggere	
	Vegetazione incongrua	assenti	
	Garage/rimessa interrata	assenti	
	Box	assenti	
	Parcheggi	presente	Ampia area a parcheggio pavimentata in porfido
	Baracche precarie	presente	Tettoia in struttura metallica
VISIBILITA'			
Dalla rete stradale			



